

HIPOSPADIAS CERRAHİSİNDE KOMPLİKASYONLAR VE YENİDEN ONARIM YAKLAŞIMLARI

Prof. Dr. Selçuk Yücel

Acıbadem International Hospital, Yeşilköy
Acıbadem Üniversitesi Atakent Hastanesi, Halkalı
İstanbul



*Büyük Üroloji Buluşması 2013
Antalya*



*Büyük Üroloji Buluşması 2013
Antalya*

KOMPLİKASYONLAR

- ERKEN KOMPLİKASYONLAR
- GEÇ KOMPLİKASYONLAR
- İLERİKİ DÖNEM KOMPLİKASYONLAR
- ERİŞKİN HAYAT KOMPLİKASYONLARI

KOMPLİKASYONLAR

- ERKEN KOMPLİKASYONLAR
 - HEMATOM
 - KANAMA
 - PANSUMAN
 - KATETER
 - ENFEKSİYON



KOMPLİKASYONLAR

- GEÇ KOMPLİKASYONLAR
 - CİLT AÇIKLIĞI
 - GLANS AÇIKLIĞI
 - TÜP AÇIKLIĞI
 - FİSTÜL
 - MEATUS DARLIĞI
 - ÜRETRAL DARLIK
 - NEKROZ

KOMPLİKASYONLAR

- İLERİKİ DÖNEM KOMPLİKASYONLAR
 - MEATUS DARLIĞI
 - ÜRETRA DARLIĞI
 - YENİ FİSTÜL OLUŞUMU
 - KORDİ OLUŞUMU
 - PENİS GÖMÜKLÜĞÜ
 - GLANS/PENİS SKARLARI
 - KOZMETİK PROBLEMLER

KOMPLİKASYONLAR

- ERİŞKİN HAYAT KOMPLİKASYONLARI
 - FONKSİYONEL
 - CRIPPLED HYPOS
 - DARLIKLAR
 - EĞRİLİKLER
 - KISALIK
 - KOZMETİK
 - SKARLAR

KOMPLİKASYONLAR

- ERİŞKİN HAYAT KOMPLİKASYONLARI
 - FONKSİYONEL
 - CRIPPLED HYPOS
 - DARLIKLAR
 - EĞRİLİKLER
 - KISALIK
 - KOZMETİK
 - SKARLAR

KOMPLİKASYONLAR

Distal %5
Orta %25
Proksimal %50-75

- Meatal stenoz
- Fistül
- Divertikül
- BXO
- Glans/Tüp açılması
- Darlık
- Üretrada kıl
- Tekrarlayan penil eğrilik



6 AY BEKLE!!!!



KOMPLİKASYONLAR

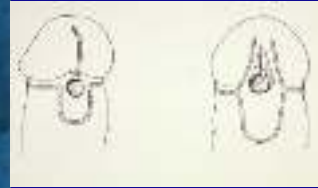
Meatal darlık



- Kalibrasyon önerilmez
- Buji Dilatasyon önerilmez
- Meatotomi
- Fossa darlığı ise Revizyon cerrahisi

KOMPLİKASYONLAR

Fistüller



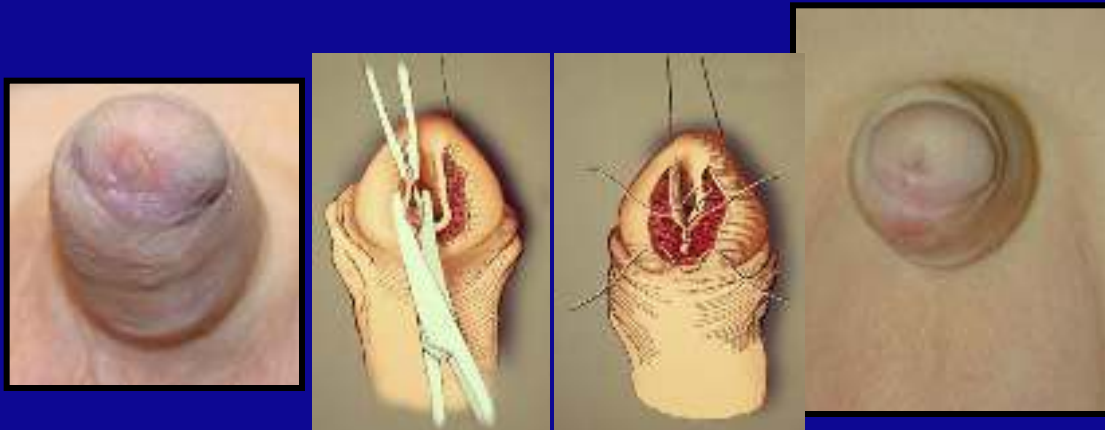
- Glansa yaklaştıkça
- Nüksü arttıkça
- Neoüretra kalitesi bozuldukça
- Mutlaka bariyer
- Lokal penis/skrotal dermal veya tunika vaginalis

KOMPLİKASYONLAR

Glanüler dehisens

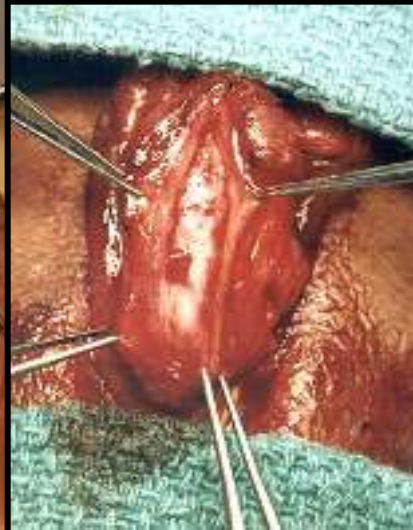
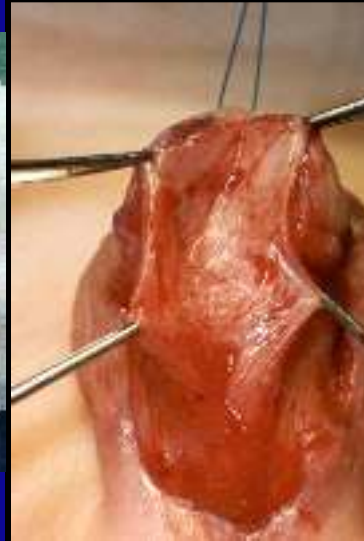


- Dehisens görüldüğü an kateter çek
- Standart bekleme süresi
- Glanuloplasti yeterli
- Bariyer koymaya çalışma



KOMPLİKASYONLAR

Neoüretral açılma



- Hatalı teknik seçimi
- Tekniğin hatalı uygulanması
- ÜP e göre
 - TIP
 - Fasyokutan Flap
 - Inlay graft
 - 2 stage graft

KOMPLİKASYONLAR

Neoüretral Divertikül



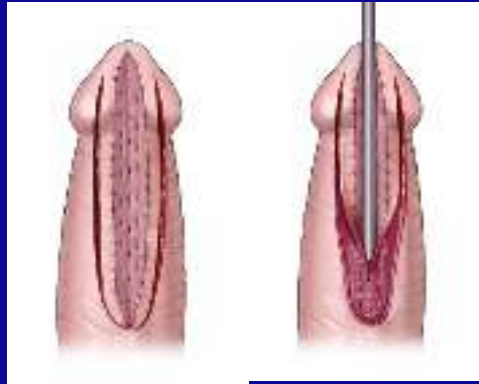
- Her zaman flap sonrası
- Mea mutlaka kontrol edilmeli
- Eksizyon ve tekrar onarım

KOMPLİKASYONLAR

Neoüretral Darlık



- Tüp anastomoz darlıkları
- ÜP bozuk
 - Fasyokütan Flap
 - Inlay graft
 - 2 stage graft



KOMPLİKASYONLAR

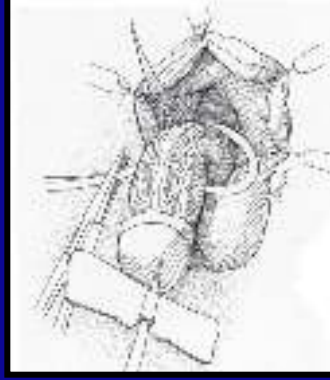
Kıllı Üretra



- Sıklıkla bulbar alanda
- Enfeksiyon ve taş oluşumu
- Nadiren meadan çıkar
- Her zaman graft onarımı

KOMPLİKASYONLAR

Yeniden Eğrilik



- Degloving
- Plikasyon (Nesbit ya da Baskin)
- Graft
- Total penile disassembly veya korporyal rotasyon



KOMPLİKASYONLAR

Erişkin Hayat



- Skar onarımları
- Penis büyütme
- Skrotoplasti
- Kurvatür düzeltme
- Crippled için herşeyi baştan yap



KOMPLİKASYONLAR

Erişkin Hayat



- Mutlaka tecrübeli ekiplerce yapılmalı